



# PONT DE L'ILE – TRAM CORNAVIN-ONEX-BERNEUX GENÈVE

## BAUHERR

République et canton de Genève  
Ville de Genève

## INGENIEUR

Groupement d'étude contact  
ZS Ingenieurs Civils SA  
Morand + Bovier SA  
Perreten et Milleret SA  
Spitsas & Zanghi

## GEOLOGIE

Géotechnique appliquée Deriaz SA

## BAUZEIT

2009

## BAUSUMME

CHF 1.1 Mio.

# PONT DE L'ILE – TRAM CORNAVIN-ONEX-BERNEX GENÈVE

## OBJEKTBSCHRIEB

Es sind 40 m tiefe Bohrpfähle durch die bestehende Brücke und der Rhone auszuführen. Die Pfähle sind um den bestehenden Mittelpfeiler geplant und die Zufahrt ist mit 40 t limitiert.

Das Arbeitsgewicht auf dem Pfeiler ist 75 t. Auf der linken Brücke wurde mit einem Seilbagger und Verrohrungsanlage gebohrt, auf der rechten Brücke wurde ein Drehbohrgerät eingesetzt.

### Seilbaggersystem Liebherr 835:

Für die Überquerung zum Mittelpfeiler völlige Demontage auf 40 t, alles Zubehör mit Einzellieferung. Der Seilbagger steht immer mitten des Pfeilers auf Baggermatratzen um Bodenfreiheit zu gewinnen. Die Verrohrungsanlage liegt auf einem Joch aus HEM 450 und ist reduziert auf eine Rückzugskraft von 40 t.

### Drehbohrgerätsystem BG 24H:

Für die Überquerung mit 67 t konstruierten &nbsp; wir eine Hilfsbrücke von 30 m aus HEB 400 Trägern. Über den Mittelpfeiler verteilten wir Hilfsbrücken à 12.0 m für die Gewichtverteilung. Auf dem Mittelpfeiler wird das Gerät zusammengebaut mit der Verrohrungsanlage.

Im Trottoirbereich wird ein Joch mit HEB 700 Träger erstellt um die Last zu verteilen.

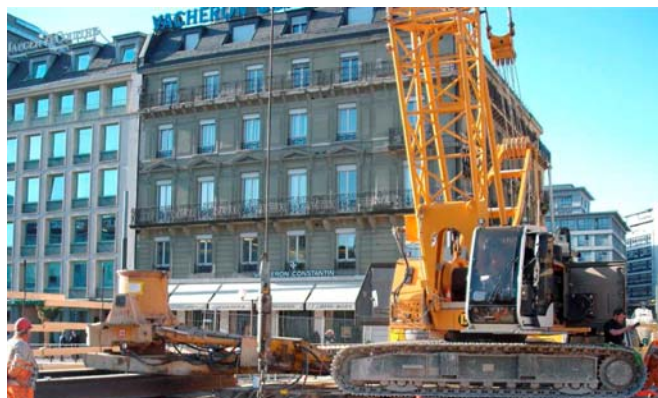
Das Setzen der Bewehrung und das Betonieren wird teils mit dem Hochbaukran ausgeführt. Das Bohrgut wurde direkt in Mulden gefüllt.

## LEISTUNGEN

26 Bohrpfähle Ø 900 mm  
1'030 m verrohrte Bohrung  
770 m betonierte Länge  
80 t Hilfsbrücken und Träger

## WEITERE INFORMATIONEN

<http://bern.martiag.ch>



## KONTAKT

Marti AG Bern Bauunternehmung  
Bernstrasse 13, CH-3302 Moosseedorf  
Tel. +41 31 858 44 44 Fax +41 31 858 44 45  
[bern@martiag.ch](mailto:bern@martiag.ch)

