



PPP-PROJEKT NEUMATT

BURGDORF

AUFTRAG

Neubau PPP-Projekt Neumatt
Kantonales Verwaltungszentrum, Burgdorf

BAUHERR

Amt für Grundstücke und Gebäude des Kantons Bern,
Bern

TOTALUNTERNEHMER

ARGE TU PPP Burgdorf
c/o Marti Generalunternehmung AG, Bern

ARCHITEKT

ANS Architekten, Worb
Plan2 Architekten, München

BAUINGENIEUR

SMT AG, Ingenieure und Planer, Bern

ELEKTROINGENIEUR

Eproplan AG, Gümligen

HLKS-INGENIEUR

Dr. Eicher+Pauli, Bern

BAUPHYSIK

MBJ Bauphysik, Kirchberg

AUSFÜHRUNGSDAUER

2010-2012

PPP-PROJEKT NEUMATT

BURGDORF

KONZEPT

Untergeschoss: Lagerräume, Technik, Energiezentrale mit Grundwasserwärmepumpe, Serverräume, Garderoben/Duschen für Mitarbeiter

Einstellhalle für 250 PW

Erdgeschoss: Anmeldungen, Personalrestaurant, Veranstaltungsräume, Gerichtssäle, Besucherbereich Gefängnis, Werkstätten, Büros, Küchen, Verwaltung und Gefängnis

1.-4. Obergeschoss: Gerichtssäle, Hafträume, Büros, Kanzleien, Sitzungszimmer

Dachaufbauten: Technikzentralen

GEBÄUDEHÜLLE

Fassade: hinterlüftete Holzfassade mit Eternit-Alu-Verkleidungen; Holz-Metall-Fenster (Verwaltungsbereich); hinterlüftete Betonfassade mit Eternitverkleidung; Stahlfenster mit Vergitterung (Gefängnisbereich); Nordfassade Erdgeschoss Verwaltung in Pfosten-/Riegelsystem mit Glasuntersicht
Dach: nicht begehbare Flachdächer, extensiv begrünt
Minergie-P-ECO-Standard
Zertifikat-Nr. BE-018-024-P-ECO

AUSBAU

Ausbau Verwaltung: Bürostandard mit Doppelbodensystem und Leichtbauwänden, heruntergehängte Decken

Ausbau Gefängnis: Heutiger moderner Gefängnisausbaustandard

Werkstätten für Strasseninspektorat mit Einstellhalle in Holzkonstruktion und 2 Salzsilos zu je 200 m³

KENNZAHLEN NACH SIA 416

Geschossfläche Verwaltung 17'268 m²

Umbauter Raum 66'915 m³

Geschossfläche Gefängnis 13'096 m²

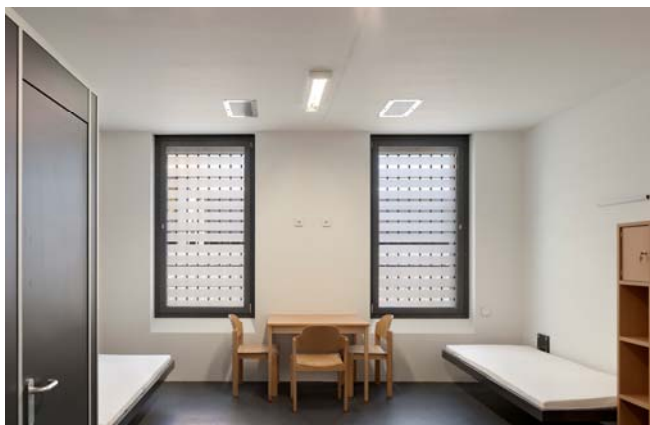
Umbauter Raum 48'321 m³

Geschossfläche Werkhof Tiefbauamt 3'544 m²

Umbauter Raum 17'764 m³

Geschossfläche Einstellhalle 6'347 m²

Umbauter Raum 24'908 m³



BAUSUMME

CHF 126'370'000.00 Total Baukosten

Baukosten pro Teilobjekt:

CHF 54'105'200.00 Verwaltung

CHF 51'752'800.00 Gefängnis

CHF 11'762'000.00 Werkhof Tiefbauamt

CHF 8'750'000.00 Einstellhalle

KONTAKT

Marti Gesamtleistungen AG

Lagerhausweg 10

3000 Bern 5

Tel. +41 31 998 73 73

gesamtleistungen@martiag.ch

