



PRIME TOWER - ZÜRICH

ZÜRICH

BAUHERR

SPS Immobilien AG, Olten
c/o Credit Suisse Assel Management, Zürich

ARCHITEKT

Annette Gigon / Mike Guyer
dipl. arch. ETH/BSA/SIA, Zürich

INGENIEUR

Walt + Galmarini AG, Zürich

BAULEITUNG

ARGE Prime Tower
Losinger Construction AG
Karl Steiner GU AG

BAUAUSFÜHRUNG

Marti AG, Bauunternehmung, Zürich (Rohbau)

BAUZEIT

2009 – 2011

BAUSUMME

CHF 35 Mio.

PRIME TOWER - ZÜRICH

ZÜRICH

OBJEKTBE SCHRIEB

126 Meter hohes Bürohochhaus mit 40'000m² Mietfläche, Raum für ca. 2'000 Arbeitsplätze und öffentlichem Restaurant im Dachgeschoss

LEISTUNGEN

- 36 Stockwerke
- 3 Betonkerne mittels vollautomatischer Kletterschalung mit Schutzschild
- 2.20 m starke Bodenplatte auf 79 Pfählen
- Annexbauten Cubus und Diagonal
- Doubrava-Betonanlage mit Betonpumpe
- Schwing-Betoniermast
- 4 Wolff Hochbaukrane

Hauptmasse:

Beton	36'000 m ³
Schalung	156'000 m ²
Armierung	4'670 t

RAHMENBEDINGUNGEN

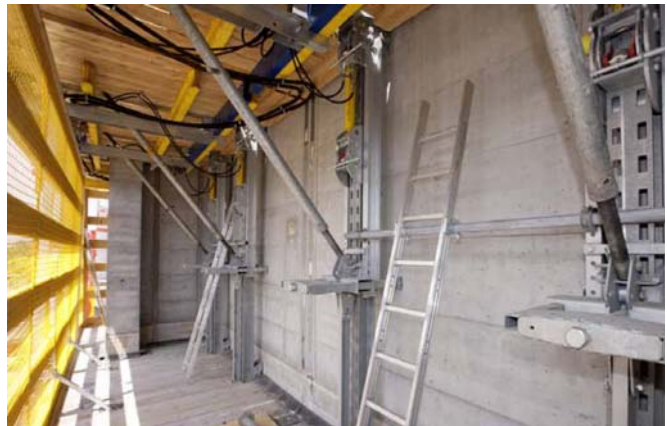
- Äusserst knappe Bauzeit von 18 Monaten
- Stand 2011: höchstes Gebäude der Schweiz

WEITERE INFORMATIONEN

<http://www.marti-zuerich.ch>

KONTAKT

Marti AG, Bauunternehmung, Zürich
Thurgauerstrasse 68, 8050 Zürich
Tel. +41 44 308 57 37 Fax +41 44 308 57 38
info@marti-zuerich.ch



Titelbild: 'Ziel vor Augen', Juli 2010
oben: Betonkern mit Kletterschalung
mitte: Wochentakt 1 Stockwerk
unten: Schwing-Betoniermast

