



Lotto 619 AlpTransit SA, Biasca

Committente	AlpTransit SA Gottardo Sud SA
Progettista	Consorzio Ingegneri C.A.B Passera & Pedretti, Biasca
Direzione lavori	Consorzio Ingegneri C.A.B Passera & Pedretti, Biasca
Esecuzione lavori	Opere da impresario costruttore Opere di pavimentazione
Partner del consorzio	Ennio Ferrari SA LGV SA
Impresa pilota	Mancini & Marti SA
Direzione tecnica	Mancini & Marti SA
Direzione amministrativa	Ennio Ferrari SA

Mancini & Marti S.A.

Via Cancelliere Molo 24 6501 Bellinzona Telefono +41 91 821 12 30 Fax +41 91 821 12 31
www.martisa.ch/mancini mancinimarti@martisa.ch

Descrizione oggetto

Realizzazione linea AlpTransit e opere annesse dal portale Sud della Galleria di base fino al sottopasso Mondai, nonché il muro di sostegno lungo il terrapieno del cavalcavia Alden, due muri d'ala al Portale della Galleria ed infine gli accessi stradali definitivi.

Nell'ambito del lotto vengono realizzate le seguenti opere:

- realizzazione del tratto di linea esistente modificata a sud di Pollegio fino all'innesto nella linea esistente
- modifica dell'elettrodotto di 16kV della SES a Pasquerio
- canalizzazioni e tracciati cavi diversi per gli impianti di tecnica ferroviaria nei pressi del portale
- opere di pavimentazione per i rilevati in gestione

Durata

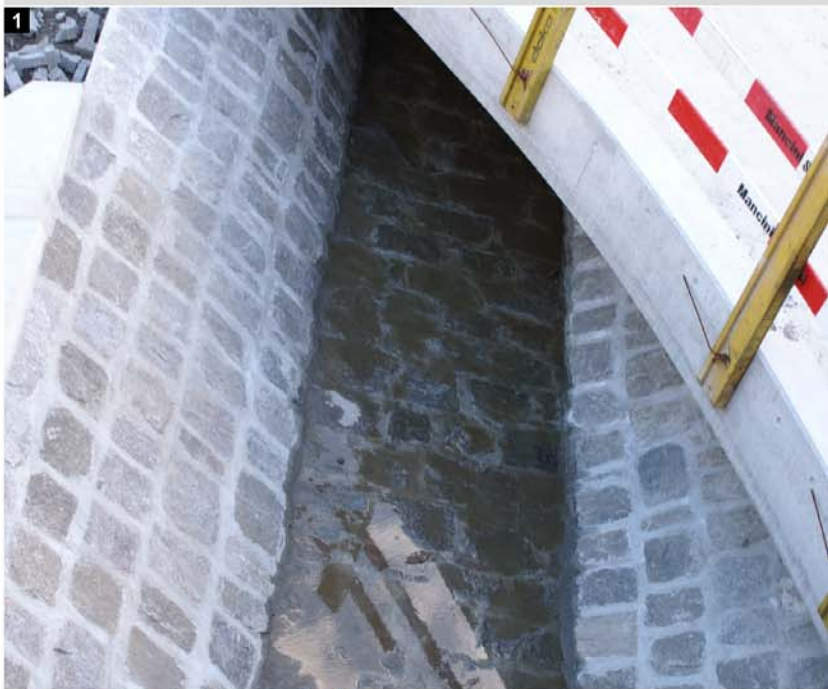
2005 - 2007

Importo di delibera CHF

5'000'000

Descrizione prestazione

- canalizzazioni e tubi fodera	3'900 ml
- bauletto cavi diversi	1'000 ml
- rilevati, scavi e trasporti	66'500 mc
- calcestruzzi	1'000 mc
- casserature	2'500 mq
- acciai d'armatura	55 tonn
- pavimentazione bituminosa	29'000 mq



1. Canale scorrimento acque e ponticello stradale
2. Rilevato ATG con innesto a linea esistente