

TRAVAUX SPECIAUX

Nouveau stade de la Maladière

DESCRIPTION DE L'OUVRAGE

Collecteur en sous-œuvre sous la salle Omnisport

MONTANT DES TRAVAUX

SFr. 325'000.-

EXECUTION DES TRAVAUX

Août – octobre 2004

MAITRE DE L'OUVRAGE

HRS Hauser Rutishauser Suter SA

DGT – DLT

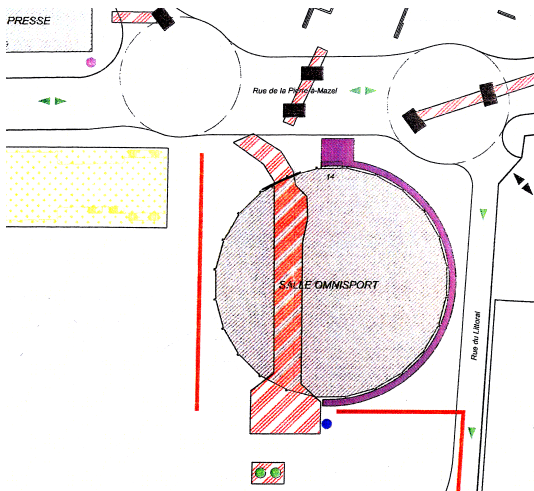
GVH SA Saint-Blaise

QUANTITES PRINCIPALES

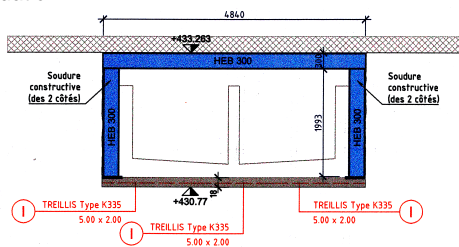
Longueur	:	52 ml
Excavation	:	650 m ³
Béton de remplissage	:	120 m ³
HEB 300 pour cintre	:	24 to
HEB 400 pour étagage	:	4 to
Béton pour ouvrage	:	140 m ³
Acier d'armature treillis	:	10 to

RESPONSABLES ENTREPRISE

Technicien : J.-L. Jonghi
Contremaître : R. Soares



Situation



Coupe type

