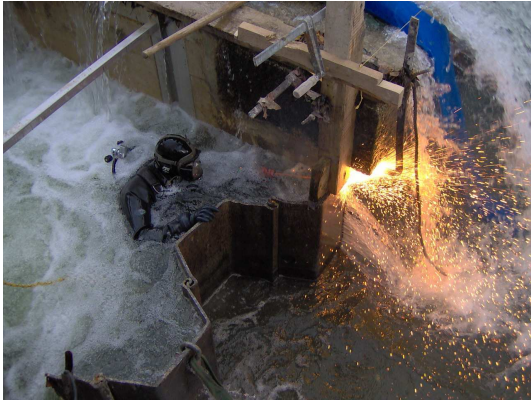


Basse Areuse / Boudry - Cortailod
"Refection des barrages de la Pêcherie
et des Esserts"



DESCRIPTION DE L'OUVRAGE

- Reconstruction des rives droite et gauche en aval des barrages à l'aide de palplanches.
- Réaménagement des enrochements du nez des barrages et réfection du seuil en amont des barrages et remise en état des fosses en aval.
- Construction en enrochement d'une passe à poissons le long de la rive droite pour le barrage de la Pêcherie et de la rive gauche pour les Esserts.
- Pour le barrage de la Pêcherie uniquement, construction d'un ouvrage en béton armé à la base de la passe à poissons recevant une vanne à clapet.

MONTANT DES TRAVAUX

SFr. 2'000'400.-

EXECUTION DES TRAVAUX

2005

MAITRE DE L'OUVRAGE

République et canton de Neuchâtel
Bureau de l'économie des eaux

DGT – DLT

Ponts et Chaussées NE – M. Reymond
ICR Ingénieurs SA – M. Oswald

QUANTITES PRINCIPALES

Palplanches	: 1'080 m ²
Batardeaux étanches	: 240 ml
Terrassements	: 2'250 m ³
Pierres naturelles	: 2'675 to
Béton et béton armé	: 515 m ³

RESPONSABLES ENTREPRISE

Technicien : J.-L. Jonghi
Contremaître : T. Frey