



## Unterführung Horw

**Bauherr**

Verkehrs- und Tiefbauamt des Kt. Luzern  
Projektierung A2/6  
Kantonsstrasse 162  
6048 Horw

**Referenzperson  
Bauleitung**

Herr Pierre Burkhardt, 079 340 48 55  
Mühlemann & Partner AG  
Gartenweg 1  
6030 Ebikon  
Herr F. Häfliger  
Berchtold + Eicher Bauingenieure AG  
Chamerstrasse 170  
6370 Zug

**ARGE Partner**

Marti Bauunternehmung AG  
Gebr. Brun AG  
Cellere AG

**Kaufmännische Leitung/Federführung  
Bauführer Marti**

Gebr. Brun AG, Emmenbrücke  
Armin Wicki

**Marti Bauunternehmung AG**

Eichwaldstrasse 5 6000 Luzern 4 Tel. +41 41 349 25 00 Fax +41 41 349 25 25  
www.martiag.ch/zentralschweiz marti.luzern@martiag.ch

## Bauzeit

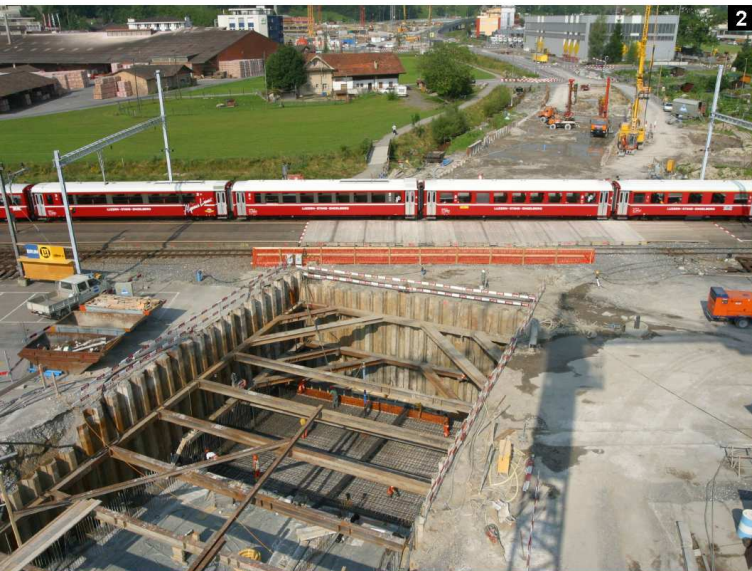
Feb. 03 - Sept. 04

## Auftragssumme CHF

18'000'000.00

## Leistungsbeschreibung

Projektierung/Bauleitung, Installation, Erdarbeiten, Baugrubenabschlüsse/Dichtsohle, Stahlbetonarbeiten, Pumpenschacht, Werkleitungen, Strassenentwässerungen, Beläge, Lärmschutzwände, SBB-Leitungen, Bachdurchlässe



1. Spriessung/Stahlbetonarbeiten
2. Baugrube/Dichtsohle
3. Aushub
4. Belagsarbeiten