



Doppelspurausbau SBB Cham - Rotkreuz

Bauherr

SBB Projekt-Management

Referenzperson

6002 Luzern

Bauleitung

Herr Pius Bregy

Locher AG

Pelikanplatz 5

8001 Zürich

Referenzperson

Herr Heinz Bänniger

ARGE Partner

Marti Bauunternehmung AG, Luzern

Anliker Bauunternehmung AG, Emmenbrücke

Federführung und tech. Leitung

Herr Urs Waser, Marti Bauunternehmung AG

Kaufmännische Leitung

Herr Josef Kunz, Anliker AG, Reinach

Bauführer Marti

Herbert Brunner

Polier Marti

Peter Aregger

Marti Bauunternehmung AG

Eichwaldstrasse 5 6000 Luzern 4 Tel. +41 41 349 25 00 Fax +41 41 349 25 25
www.martiag.ch/zentralschweiz marti.luzern@martiag.ch

Objektbeschreibung

Doppelspurausbau SBB zwischen Cham und Rotkreuz. Die Arbeiten erfolgen direkt am bestehenden Geleise.

Bauzeit

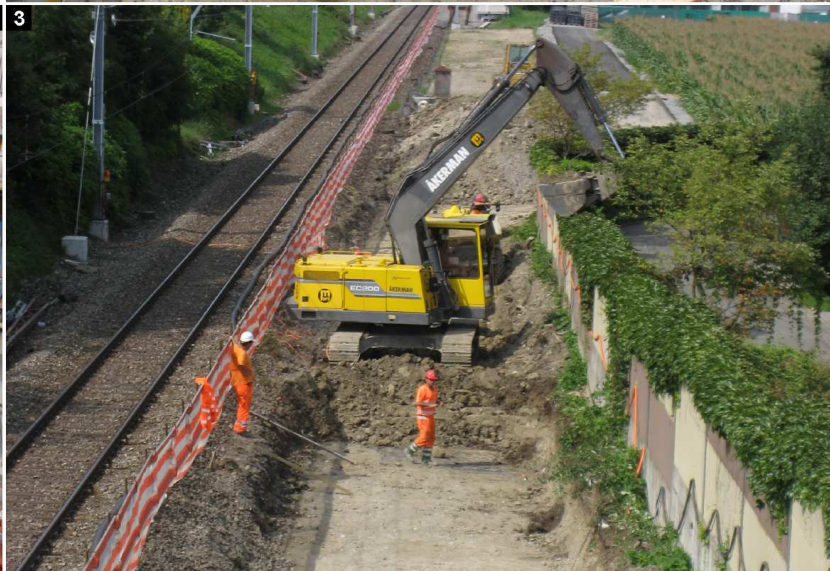
Mai 07 - Juli 08

Auftragssumme CHF

15'000'000.00

Leistungsbeschreibung

Trassebau, Dammschüttungen, Stützmauer aus Beton, Brücken und Strassenüberführungen aus Beton, Lärmschutzwände, 2 Haltestellen, Böschungssicherung, Pfähle



1. Bachdurchlass Schwarzbach
2. Stützmauer Freudenberg
3. Trasse Dersbach
4. Strassenüberführung Freudenberg