



## Wohnüberbauung Vivaldi 8320 Fehraltorf

**Bauherr**

Eberhard Bau AG, Steinackerstrasse 56, 8302 Kloten

**Architekt**

Baeggli Architektur + Planung AG, Eulenbachstrasse 7, 8832 Wilen/Wollerau

**Ingenieur**

Jäger & Partner Bauingenieure AG, Soodstrasse 53, 8134 Adliswil

**Bauleitung**

Allreal Generalunternehmung AG, Eggbühlstrasse 15  
8050 Zürich

**Schlüsselpersonal**

Chefbauführer: Bernd Baumgartner  
Bauführer: Harry Köhle, Daniel Hösli  
Poliere: Roger Gadiant, Markus Rathgeb

**Marti AG, Bauunternehmung, Zürich**

Thurgauerstrasse 68 8050 Zürich Telefon 044 308 57 37 Fax 044 308 57 38  
[www.marti-zuerich.ch](http://www.marti-zuerich.ch) [info@marti-zuerich.ch](mailto:info@marti-zuerich.ch)

### Objektbeschreibung

Die Überbauung besteht aus insgesamt 24 Mehrfamilienhäusern mit total 196 Wohnungen. Zwischen den einzelnen Häusern sind Tiefgaragen mit 236 Plätzen angeordnet. Das Grundstück liegt am nordöstlichen Ortsrand und grenzt an den Haldenholz-Wald.

### Bauzeit

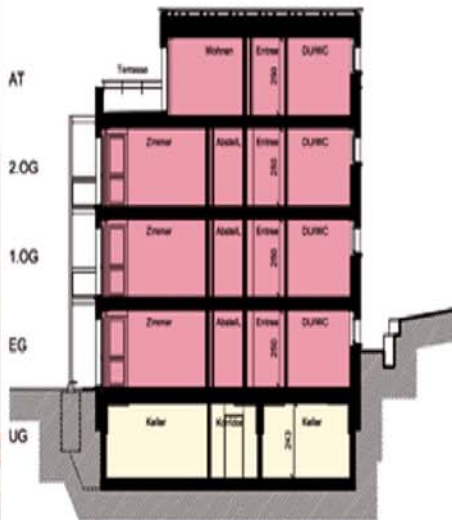
01. August 2007 bis 15. September 2008

### Leistungsbeschreibung

SIA	143'000 m <sup>3</sup>
Beton	22'500 m <sup>3</sup>
Schalung	102'000 m <sup>2</sup>
Armierung	2020 to
Mauerwerk	21'500 m <sup>2</sup>



Querschnitt



Grundriss-Schema

