



Risanamento definitivo della discarica per rifiuti speciali Bonfol

Committente
Impresa totale
Progettista

Partner del consorzio

Impresa pilota e direzione tecnica
Risanamento definitivo della discarica
per rifiuti speciali Bonfol

bci Betriebs-AG
Consorzio DI Bonfol
Marti Holding AG
divisione tecnologia ambientale
Marti Technik AG, Moosseedorf
ARGE Züblin, D-Stuttgart
Marti Technik AG, Moosseedorf
Lotto A: fimozione della discarica
Costruzione, manutenzione e smantellamento della infrastruttura
Sollevamento del contenuto della discarica

Descrizione oggetto

Negli anni 1961 - 1975 la discarica per rifiuti speciali è stata gestita in una cava di argilla ed è stata chiusa nel 1976.

Dopo due fasi di risanamento il cantone del Giura richiede nell'anno 2000 un risanamento totale della discarica. Nell'ambito di un concorso di idee il gruppo DIB (Marti Holding AG, Berna; Züblin AG, Stoccarda) ha vinto la commessa per il lotto A, concernente la pianificazione, la realizzazione e il funzionamento di tutta l'infrastruttura per il risanamento della discarica per rifiuti a Bonfol.

Il lotto A consiste nell'estrazione dei residui e anche il risanamento del terreno e delle superfici murale dell'allora cava di argilla.

Parte principale dell'idea è la copertura con un capannone d'arco a tenditori liberi integrando due carroponete muniti di benna mordente per l'estrazione dei rifiuti.

Durata

Costruzione dell'infrastruttura 2007- 2009
RÜCKBAU della discarica 2009 bis 2013
Smantellaggio dell'infrastruttura 2014

Importo di delibera CHF

ca. CHF 50 Mio.

Descrizione prestazione

Progettazione:

- Progettazione della concessione e dell' esecuzione

Costruzione delle infrastrutture per l'intera area:

- strade, vie, raccordo ferroviario, tubazione

Costruzione del capannone di stero: (superficie 18'300 m²)

- Capannone traslabile, tenditori ad arco con luce di 150 m e una lunghezza di 122 m

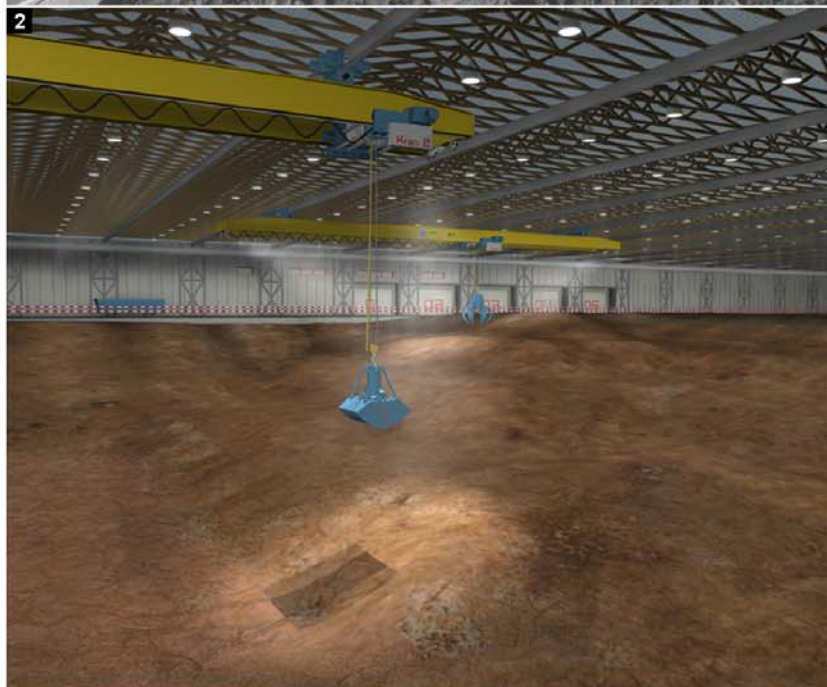
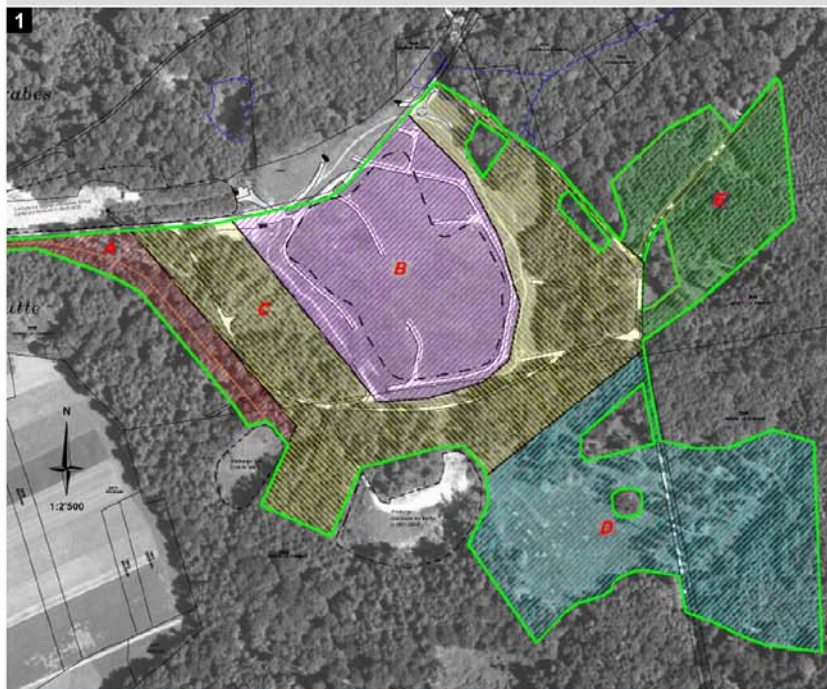
Costruzione del capannone di preparazione (superficie 4'400 m²)

- capannone di preparazione per il lotto B (imballaggio e smaltimento dei rifiuti)

Costruzione del padiglione (superficie 670 m²)

- Centro visitatori, uffici, laboratorio)

- Rimozione dei rifiuti con sistema a carroponete munito di benna mordente, in modo tale che il personale operativo non entri in contatto con i rifiuti. Successivo scavo nelle zone delle pareti e delle solette.



1. Foto di archivio: deposito dei rifiuti

2. Visualizzazione tridimensionale dell'asportazione mediante sistema carroponete r