



Assainissement définitif de la décharge de déchets spéciaux Bonfol

Maître d'ouvrage
Entreprise totale
Bureau d'étude

Membre du consortium

Entreprise pilote et direction technique

**Assainissement définitif de la
décharge de déchets spéciaux Bonfol**

bci Betriebs-AG
Groupement DI Bonfol
Marti Holding AG
Département techniques environnementales
Marti Technik AG, Moosseedorf
ARGE Züblin, D-Stuttgart
Marti Technik AG, Moosseedorf

Lot A: réaménagement de la décharge
Montage, entretien, démontage des infrastructures,
terrassement du contenu de la décharge

Description de l'objet

A Bonfol, une ancienne décharge d'argile a accueilli des déchets spéciaux de 1961 à 1975. Elle a été fermée en 1976. Après deux phases d'assainissement, le canton du Jura a exigé en 2000 l'assainissement total de la décharge. Suite à l'appel d'offre fonctionnelle (concours d'idées) le groupement DIB se composant des sociétés Marti Holding et Züblin AG Stuttgart obtient le contrat pour le lot A soit la planification, la réalisation et l'exploitation de l'ensemble des infrastructures devant conduire à l'assainissement définitif de la décharge de déchets spéciaux de Bonfol. L'excavation des déchets entreposés ainsi que l'assainissement du fond et des parois de l'ancienne décharge font partie de ce même lot A. L'idée majeure de la proposition du groupement est d'avoir couvert la surface à traiter avec des arcs autoportants. Deux bennes preneuses suspendues à des ponts roulants assurent l'excavation des déchets. La structure autoportante sera déplacée une fois au cours de l'assainissement.

Délai de construction

Montage de l'infrastructure	2007 - 2009
Réaménagement de la décharge de	2009 - 2013
Démontage de l'infrastructure	2014

Montant du courant

environ CHF 50 Mio.

Descriptif des travaux

Planification:

- Approbation et planning d'exécution pour l'ensemble de l'opération

Aménagement extérieur, plates-formes:

- Routes, réseaux divers, raccordement ferroviaire

Construction halle d'excavation (surface 18'300 m²):

- Structures déplaçables, longueur 122 m, constituées d'arcs d'une portée de 150 m

Préparation halle de conditionnement pour le lot B (surface 4'400 m²):

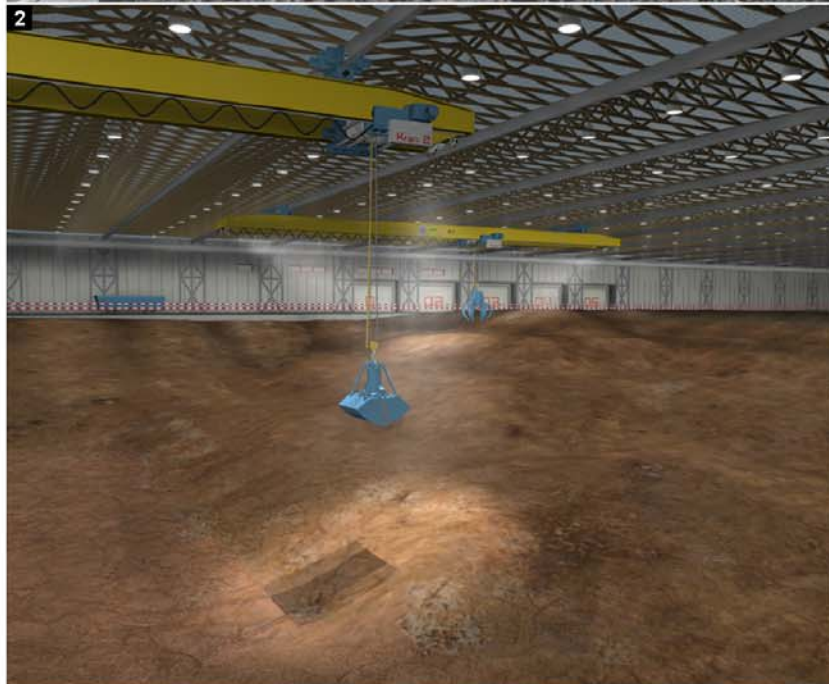
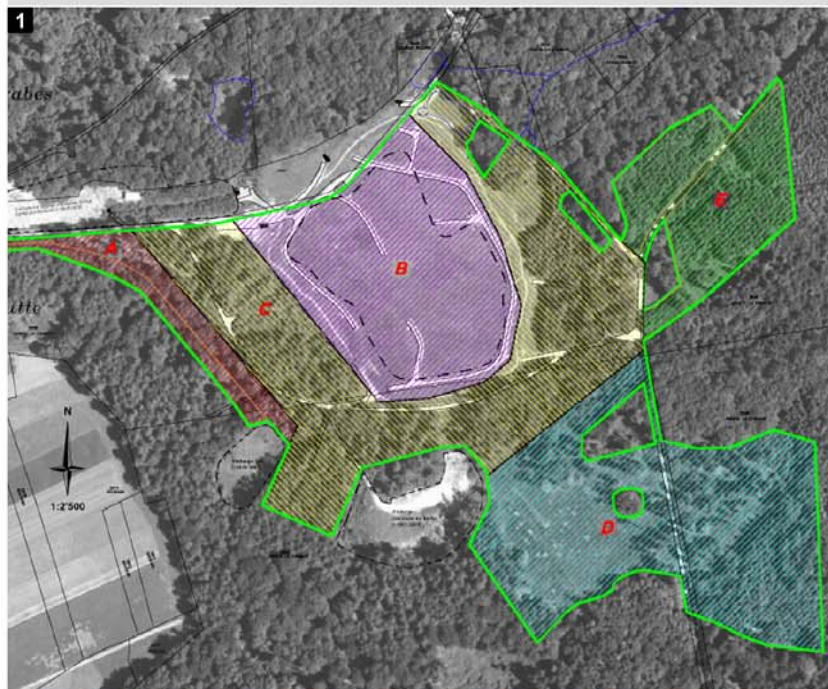
- Pour emballage et enlèvement des déchets

Construction pavillon (surface 670 m²):

- Centre de visiteurs, bureaux, laboratoire

Excavation des déchets (environ 150'000 t)

Le réaménagement du contenu de la décharge utilise le système de bennes preneuses télécommandées et ainsi évite la circulation des matériaux du sol de la halle, et ne nécessite plus la présence de personnel dans les zones dangereuses.



1. Image d'archives : dépôt des déchets
2. Image du système de bennes preneuses automatisées